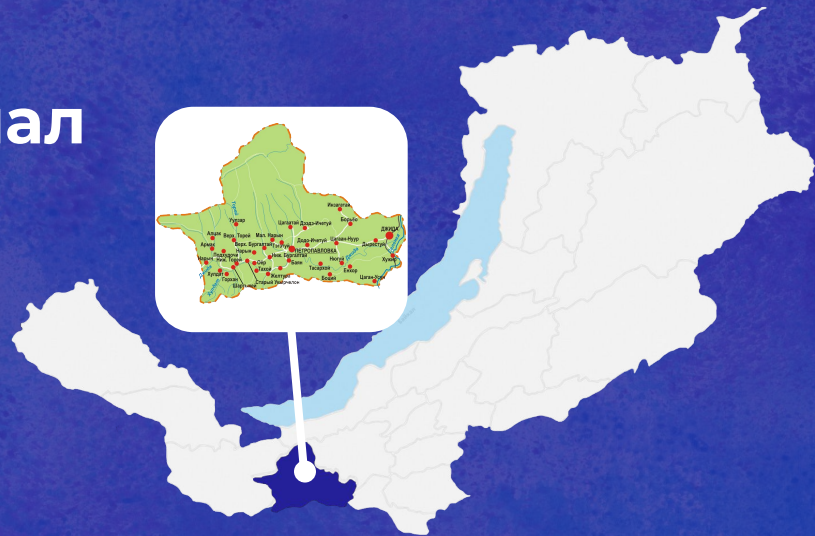




Инвестиционный потенциал Республики Бурятия Джидинский район





Общая характеристика Джидинского района

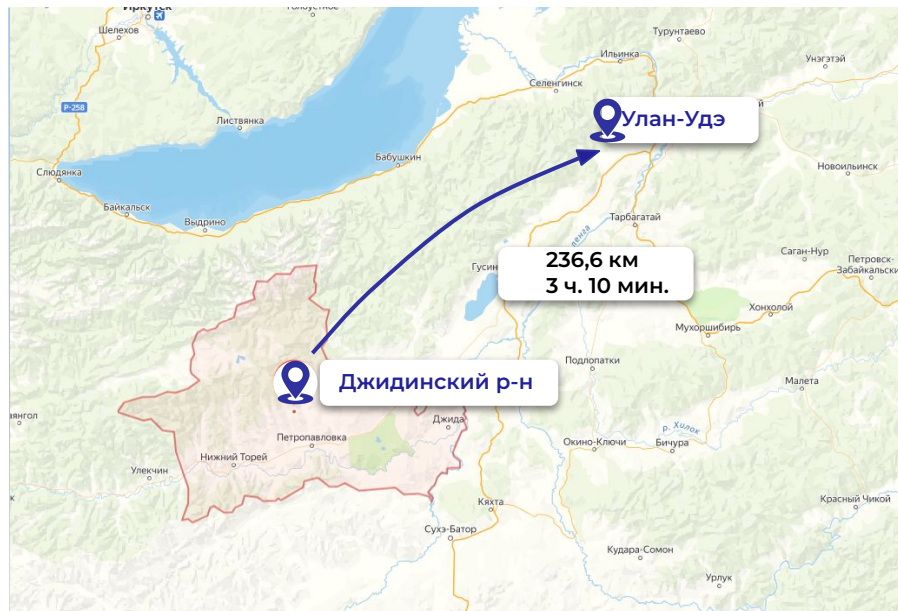
Краткое описание Джидинского района:

Джидинский район образован 11 февраля 1935 года.

Административный центр – село Петропавловка.

Джидинский район расположен в юго-западной части Республики Бурятия, граничит на севере с Кабанским районом, на востоке с Селенгинским и Кяхтинским районами, на западе с Закаменским районом, на юге с Монголией.

В настоящее время Джидинский район – самый крупный сельскохозяйственный район Республики Бурятия.



Федеральные/Региональные трассы:

Автомобильная дорога регионального значения Р440 Гусиноозёрск — Петропавловка — Закаменск — граница с Монголией. Протяжённость — 326,4 км.



Ж/д станции:

Станция Джидида, Восточно-Сибирская железная дорога



21,539 тыс. чел.

Численность населения



22

Сельских поселения



862,76 тыс. га.

Площадь



38

Населенных пунктов



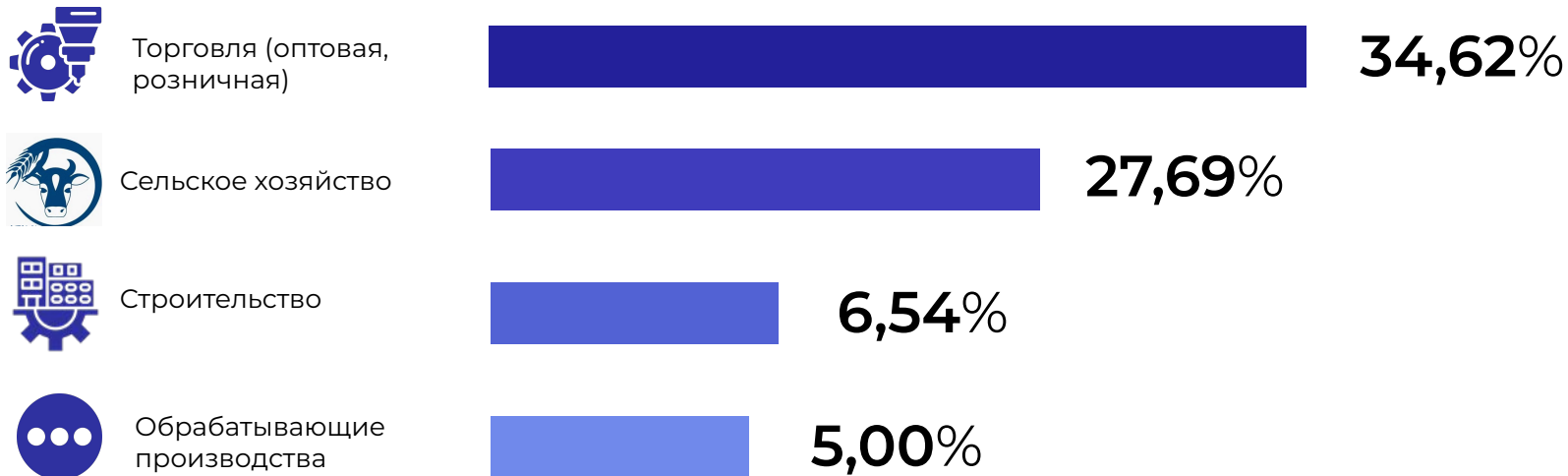
Ведущие предприятия района:

- ООО «Петропавловский мясокомбинат»
- СП Перерабатывающий кооператив «Хамтаа»
- ООО «Совхоз «Боргойский»»
- ООО «Регион-Сервис»

Кол-во субъектов
малого и среднего
предпринимательства:

338

Структура отгруженной продукции по видам деятельности в 2023 году (%):



Краткое описание природно-ресурсного потенциала:

На территории Джидинского района частично расположен Байкальский государственный природный биосферный заповедник. Организовано 2 заказника - Таглейский и Боргойский. Выделено 8 памятником природы: Гора Бурин-Хан, Падь Жаргалантуй, Река Джиды, Пещера Сарбадуй, Озеро Таглей, Урочище Дырестуйский Култук, Археологический памятник Цаган-Усун, 15 природных источников (аршанов)



Лесной фонд

■ Общая площадь лесного фонда:

411,38 тыс. га.



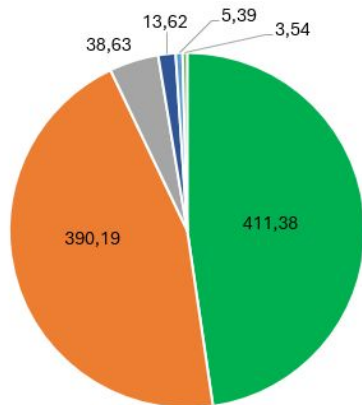
Климат

Резко-континентальный

Средняя температура:

в январе **- 27 °C** в июле **+18 °C**

Площадь муниципального образования (862,750 тыс. га.):



- Земли лесного фонда - 411,38 тыс. га.
- Земли сельскохозяйственного назначения - 390,19 тыс. га.
- Земли ООПТ - 38,63 тыс. га.
- Земли запаса - 13,62 тыс. га.
- Земли населённых пунктов - 5,39 тыс. га.
- Земли промышленности, транспорта, энергетики, связи - 3,54 тыс. га.



Земли с/х назначения



Почвы:

■ преобладают серые лесные, черноземные и каштановые почвы

■ подходят для сельского хозяйства

■ Земли с/х назначения:

390,19 тыс. га.

■ Промышленные земли:

3,54 тыс. га.



Социально-экономические показатели | Перспективные месторождения

№	Наименование месторождения	Вид полезного ископаемого	Местоположение	Общие запасы/прогнозный ресурс
1.	Участок недр «Каменный Карьер»	Магматические породы	58 км от с. Петропавловка с.ш 50.38.55 в.д. 105.59.44 с.ш 50.39.02 в.д. 105.59.56	P3 – 1920 тыс. м3
2.	Участок недр «Эхирит»	Кирпичные суглинки	в 1,5 км на запад от у. Дырестуй с.ш 50.39.11 в.д. 105.01.47 с.ш 50.39.27 в.д. 165.01.28	P3 – 1840 тыс. м3
3.	Участок недр «Красный Яр»	Песчано-гравийные породы	3 км от с. Петропавловка	Данные отсутствуют
4.	Участок недр «Бургалтайское»	Магматические и метаморфические породы	15 км от с. Петропавловка	C2 – 1067 тыс. м3
5.	Участок недр «Гэгэтуйское»	Магматические и метаморфические породы	2 км от с. Гэгэтуй, 13 км от с. Петропавловка	Данные отсутствуют
6.	Участок недр «Зарубино»	Магматические и метаморфические породы	70 км от с. Петропавловка	P3 – 1170 тыс. м3
7.	Участок недр «Карьер «Боций»»	Магматические и метаморфические породы	60 км от с. Петропавловка	P3 – 280 тыс. м3
8.	Участок недр «Бутихинское месторождение»	Андезиты	30 км от с. Петропавловка	Данные отсутствуют



Среднемесячная заработная плата

41 527,6 тыс. руб.



Среднемесячная заработная плата по отраслям (за 2022 год) руб.:

Гос. управление

59 262

ЖКХ

47 217

Образование

38 716

Торговля оптовая и розничная

35 759

Обрабатывающее производство

25 658

Сельское, лесное хозяйство

20 835



Численность трудоспособного населения

12 702 чел



Численность официально зарегистрированных безработных

106 чел



Уровень безработицы

0,83 %



Приоритетные инвестиционные направления Джидинского района



Наименование направления:



Туризм:

1. Орнитология
2. Агротуризм
3. Гастротуризм
4. Познавательный туризм



Социальная сфера:

1. Оздоровление детей
2. Возрождение казачьей культуры
3. Возрождение буддизма



Логистика:

1. Перевозка грузов ж/д транспортом
2. Приграничное сотрудничество с Монголией



Перспективные проекты:



Туризм и рекреация:

1. Туристический маршрут «Великий чайный путь»
2. Гастрофест «Боргойская баранина»
3. Орнитологические туры на Белые Озёра



Медицина и образование:

1. Центр Дополнительного образования детей «Черёмушки»
2. Фольклорный ансамбль «Черёмушки»
3. Центр буддизма «Гэгэтуйский Дацан»



Логистика:

1. Ж/д станция «Джида»
2. Таможенно-логистический комплекс «Угольный терминал «Джида»»

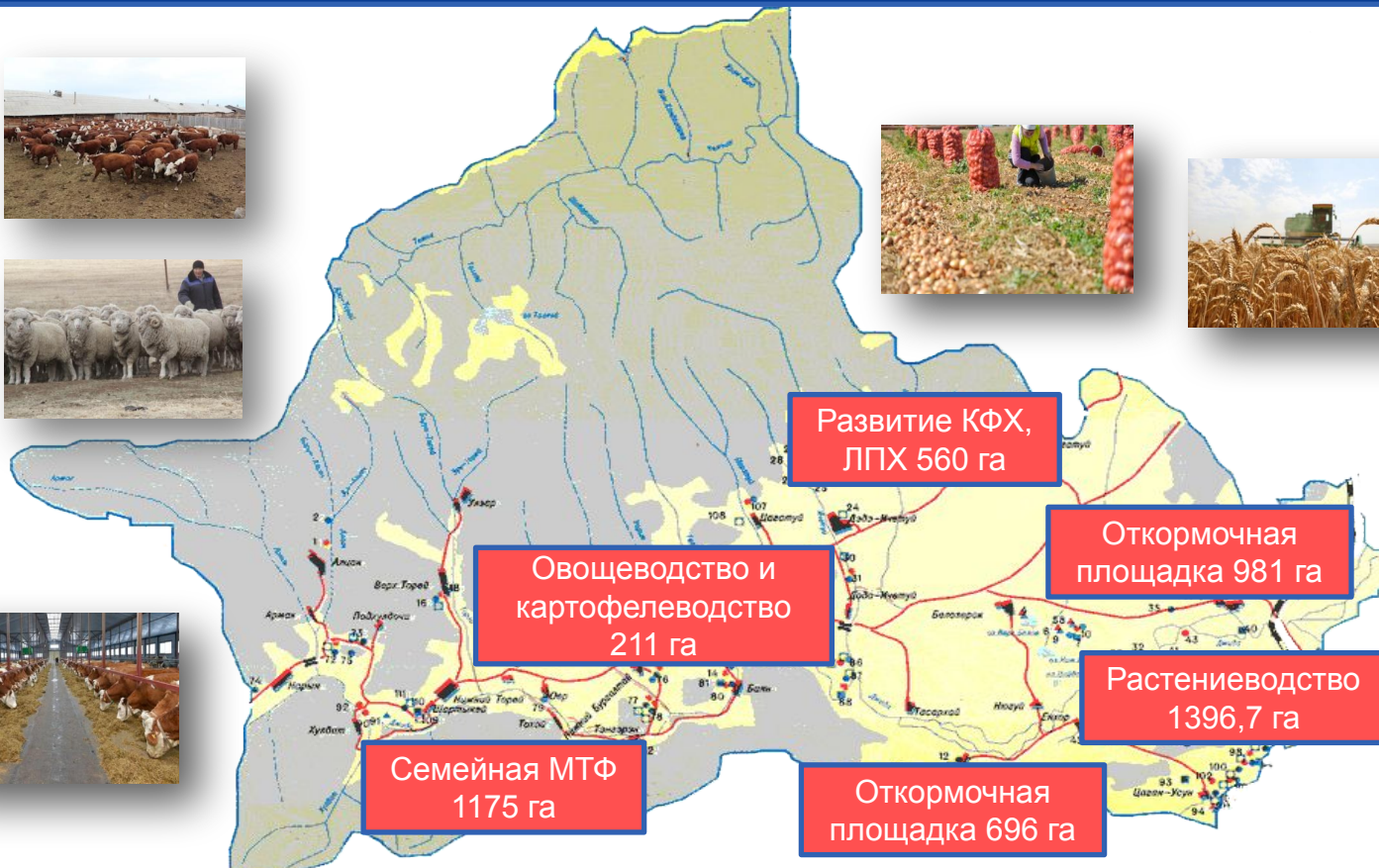


Ключевые инвестиционные проекты, реализуемые инвестиционные проекты реализуемых на территории МО

Наименование проекта/инициатор	Объем инвестиций	Срок реализации	Описание проекта, текущее состояние	Рабочие места
1. Строительство Джидинской солнечной электростанции	4 734 млн руб.	2023-2024 годы	Мощность Джидинской СЭС - 50 МВт. Собственник станции ООО «Авелар Солар Технолоджи» (ГК «Хевел»)	20 чел
2. Промышленный откорм молодняка КРС и мультипликации семян зерновых злаковых культур	500 млн. руб.	2019-2040 годы	Создание на базе с/х предприятия откормочных комплексов с развитием кормового растениеводства	55 чел
3. Развитие мясного скотоводства в целях обеспечения бесперебойной поставки сырья убойных пунктов	30 млн. руб.	2020-2028 годы	Создание современной откормочной площадки стойлового привязного содержания для КРС вместимостью до 800 голов	7 чел
4. Организация сбора, убоя и переработки мяса из баранины и КРС в Джидинском районе	13,14 млн. руб.	2022-2028 годы	Цех по убоя МРС от 10 до 20 голов в смену. Обработка шерсти.	4 чел
5. <i>Планируемый инвест. проект:</i> «Строительство угольного терминала в с. Джида Джидинского района Республики Бурятия»	400 млн. руб.	2024-2028 годы	Строительство угольного терминала для транзита коксующего угля из Монголии в Владивосток	110 чел



Предложения по созданию предприятий для производства сельскохозяйственной продукции на территории Джидинского района



Инвестиционные площадки на 5 019,7 га

Свободные земельные участки и инвестиционные площадки

Инвестиционная площадка №1

Кадастровый номер	Площадь
03:04:000000:5096	211 га
Предполагаемое направление использования участка	Доступность
Развитие овощеводства и картофелеводства	211 км до г. Улан-Удэ, 9 км., до с. Петропавловка, до ж/д путей – 74 км, автодороги рег значения – 5 км

Сведения об инженерной инфраструктуре на участке:



Электроснабжение
0,015 МВт



Теплоснабжение
- Гкалл/час



Водоотведение
- м3/сутки



Водоснабжение
- м3/сутки

Тарифы

Название тарифа	Стоимость/руб
Горячая вода(м3)	-
Холодная вода(м3)	Водоснабжение из подземных источников
Водоотведение(м3)	-
Электроснабжение (кВт ч.)	6,04 (для малых предприятий и ИП)
Теплоснабжение(за Гкалл)	-

СЕЛО ГЭГЭТУЙ



Условные обозначения:



объекты электроснабжения
1 км. до подключения



объекты водоотведения
отсутствуют



объекты водоснабжения
2 км до р. Гэгэтуй



Теплоснабжение
отсутствует

Свободные земельные участки и инвестиционные площадки

Инвестиционная площадка №2

Кадастровый номер	Площадь
03:04:000000:5305	202,9 га
03:04:000000:5306	457 га
03:04:000000:5307	736,8 га
Предполагаемое направление использования участка	Доступность
Развитие растениеводства (кормопроизводство)	261 км до г. Улан-Удэ, 70 км. до с. Петропавловка, до жд путей – 12 км, автодороги рег значения – 12 км

Сведения об инженерной инфраструктуре на участке:



Электроснабжение
0,015 МВт



Теплоснабжение
- Гкалл/час



Водоотведение
- м3/сутки



Водоснабжение
- м3/сутки

Тарифы

Название тарифа	Стоимость/руб
Горячая вода(м3)	-
Холодная вода(м3)	Водоснабжение из подземных источников
Водоотведение(м3)	-
Электроснабжение (кВт ч.)	6,04 (для малых предприятий и ИП)
Теплоснабжение(за Гкалл)	-

СП «ДЫРЕСТУЙСКОЕ»



3 участка общей площадью 1 396,7 га

Условные обозначения:



объекты электроснабжения
от 6 до 12 км. до
подключения



объекты
водоотведения
отсутствуют



объекты
водоснабжения
6-10 км до р. Селенга



Теплоснабжение
отсутствует

Свободные земельные участки и инвестиционные площадки

Инвестиционная площадка №3

Кадастровый номер	Площадь
03:04:480102:203	277,5 га
03:04:480102:203	442,5 га
03:04:480102:346	67 га
03:04:480102:347	117 га
03:04:480102:34	77 га
Предполагаемое направление использования участка	Доступность
Строительство откормочной площадки на 400 голов	207 км до г. Улан-Удэ, 55 км. до с. Петропавловка, до ж/д путей – 70 км, автодороги рег значения – 12 км

Сведения об инженерной инфраструктуре на участке:



Электроснабжение
0,015 МВт



Теплоснабжение
- Гкалл/час



Водоотведение
- м3/сутки



Водоснабжение
- м3/сутки

Тарифы

Название тарифа	Стоимость/руб
Горячая вода(м3)	-
Холодная вода(м3)	Водоснабжение из подземных источников
Водоотведение(м3)	-
Электроснабжение (кВт ч.)	6,04 (для малых предприятий и ИП)
Теплоснабжение(за Гкалл)	-

СП «ИНЗАГАТУЙСКОЕ»



5 участков общей площадью 981 га

Условные обозначения:



объекты электроснабжения
от 2 до 3 км. до подключения



объекты водоотведения
отсутствуют



объекты водоснабжения
Подземные источники



Теплоснабжение
отсутствует

Свободные земельные участки и инвестиционные площадки

Инвестиционная площадка №4

СП «ИНЗАГАТУЙСКОЕ»



Кадастровый номер	Площадь
03:04:470102:289	242 га
03:04:480101:17	179 га
03:04:480101:129	68 га
03:04:480101:132	71 га
Предполагаемое направление использования участка	Доступность
Развитие мелкотоварного производства на базе КФХ и ЛПХ	207 км до г. Улан-Удэ, 55 км. до с. Петропавловка, до ж/д путей – 70 км, автодороги рег значения – 12 км

Сведения об инженерной инфраструктуре на участке:



Электроснабжение
0,015 МВт



Теплоснабжение
- Гкалл/час



Водоотведение
- м3/сутки



Водоснабжение
- м3/сутки

Тарифы

Название тарифа	Стоимость/руб
Горячая вода(м3)	-
Холодная вода(м3)	Водоснабжение из подземных источников
Водоотведение(м3)	-
Электроснабжение (кВт ч.)	6,04 (для малых предприятий и ИП)
Теплоснабжение(за Гкалл)	-



4 участка общей площадью 560 га

Условные обозначения:



объекты электроснабжения от 1 до 3,5 км. до подключения



объекты водоотведения отсутствуют



объекты водоснабжения Подземные источники



Теплоснабжение отсутствует

Свободные земельные участки и инвестиционные площадки

Инвестиционная площадка №5

СП «НИЖНЕТОРЕЙСКОЕ»



Кадастровый номер

03:04:500103:564

Площадь

839 га

03:04:540105:328

336 га

Предполагаемое направление использования участка

Доступность

Строительство молочно-товарной семейной фермы

273 км до г. Улан-Удэ, 35 км. до с. Петропавловка, до жд путей – 64 км, автодороги рег значения – 0 км

Сведения об инженерной инфраструктуре на участке:



Электроснабжение
0,015 МВт



Теплоснабжение
- Гкалл/час



Водоотведение
- м3/сутки



Водоснабжение
- м3/сутки

Тарифы

Название тарифа

Стоимость/руб

Горячая вода(м3)

-

Холодная вода(м3)

Водоснабжение из подземных источников

Водоотведение(м3)

-

Электроснабжение (кВт ч.)

6,04 (для малых предприятий и ИП)

Теплоснабжение(за Гкалл)

-



с. Нижний
Торей

2 участка общей площадью 1 175 га

Условные обозначения:



объекты электроснабжения
3 км. до подключения



объекты водоотведения
отсутствуют



объекты водоснабжения
1 км до р. Джида



Теплоснабжение
отсутствует

Свободные земельные участки и инвестиционные площадки

Инвестиционная площадка №6

Кадастровый номер кадастровые работы - 2024 год	Площадь 300 га
03:04:560102:225	351 га
Предполагаемое направление использования участка	Доступность
Строительство откормочной площадки на 400 голов	245 км до г. Улан-Удэ, 49 км. до с. Петропавловка, до жд путей – 66 км, автодороги рег значения – 30 км

Сведения об инженерной инфраструктуре на участке:



Электроснабжение
0,015 МВт



Теплоснабжение
- Гкалл/час



Водоотведение
- м3/сутки



Водоснабжение
- м3/сутки

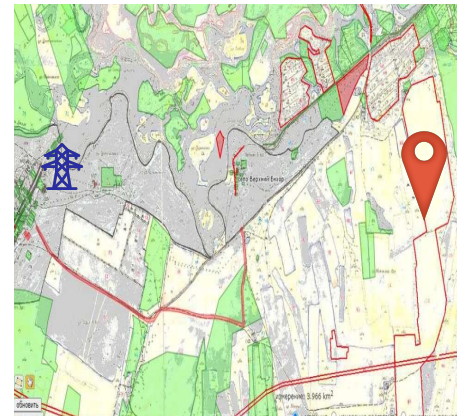
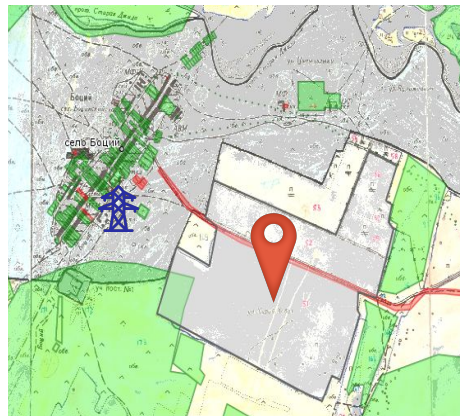
Тарифы

Название тарифа	Стоимость/руб
Горячая вода(м3)	-
Холодная вода(м3)	Водоснабжение из подземных источников
Водоотведение(м3)	-
Электроснабжение (кВт ч.)	6,04 (для малых предприятий и ИП)
Теплоснабжение(за Гкалл)	-

СП «БОЦИНСКОЕ»



Село Боций



2 участка общей площадью 696 га

Условные обозначения:



объекты электроснабжения
1 км. до подключения



объекты водоотведения
отсутствуют



объекты водоснабжения
1-2 км до р. Джида



Теплоснабжение
отсутствует



Меры поддержки и особые правовые режимы, действующие на территории Джидинского района

Сведения о государственных мерах поддержки

ТОР «БУРЯТИЯ»

территория опережающего развития

предоставление земельного участка для реализации проекта

привлечение иностранной рабочей силы без учета квот

срок проведения плановых проверок не может превышать 15 рабочих дней

право управляющей компании на защиту резидента в суде

возможность применения свободной таможенной зоны

ПИП

приоритетный инвестиционный проект

5 ключевых мер поддержки:

налоговый вычет

субсидии на компенсацию банковских кредитов

гарантия на реализацию проекта

земельные участки в аренду без торгов

налоговые льготы

СПВ

территория приравненная к Свободному порту Владивосток

налоговые льготы

привлечение иностранной рабочей силы без учета квот

право управляющей компании на защиту резидента в суде

возможность применения свободной таможенной зоны

СЗПК

соглашение о защите и поощрении капиталовложений

возмещение затрат на инфраструктуру

условия предоставления мер поддержки

условия пользования землей

таможенные пошлины

утилизационный сбор

плата за пользование водными объектами

СПИК

специальный инвестиционный контракт

налог на прибыль **0%**

статус «Сделано в России»

отраслевые субсидии

упрощенное получение земельных участков

ОЭЗ

особая экономическая зона

налоговые льготы

инфраструктура

пониженный процент на аренду земли

Инфраструктура поддержки бизнеса:



ФРР РБ
Фонд регионального развития
Республики Бурятия



ОЭЗ «Байкальская гавань»
Особая экономическая зона



Центр предпринимательства
«Мой бизнес»



Корпорация развития Дальнего
Востока и Арктики



Конкурентные преимущества и инвестиционные возможности Джидинского района



Преимущества и возможности Джидинского района по сравнению с другими муниципальными образованиями

Самый крупный сельскохозяйственный район Республики Бурятия. Он занимает лидирующие позиции в республике по площадям сельхозугодий, поголовью скота, производству зерна, молока, мяса

Приграничный район с Монголией

Район славится нетронутой богатой природой и считается одним из перспективных центров развития туризма в Бурятии

Район с значительной солнечной активностью и большим количеством солнечных дней в году

Близкое расположение к Восточно-Сибирской железной дороге

Наличие ж/д станции в с. Джида



Инвестиционный уполномоченный



Маковеева

Евгения Ивановна

Инвестиционный уполномоченный Джидинского района

Заместитель руководителя Администрации МО
«Джидинский район» по комплексному развитию сельских
территорий – Руководитель Проектного офиса,
уполномоченный по инвестициям

Тел. +7 (3012) 21-01-46

Эл. почта: makoveevaei@mail.ru

Личный тел. +7 (914)-831-23-30 (Мессенджеры)

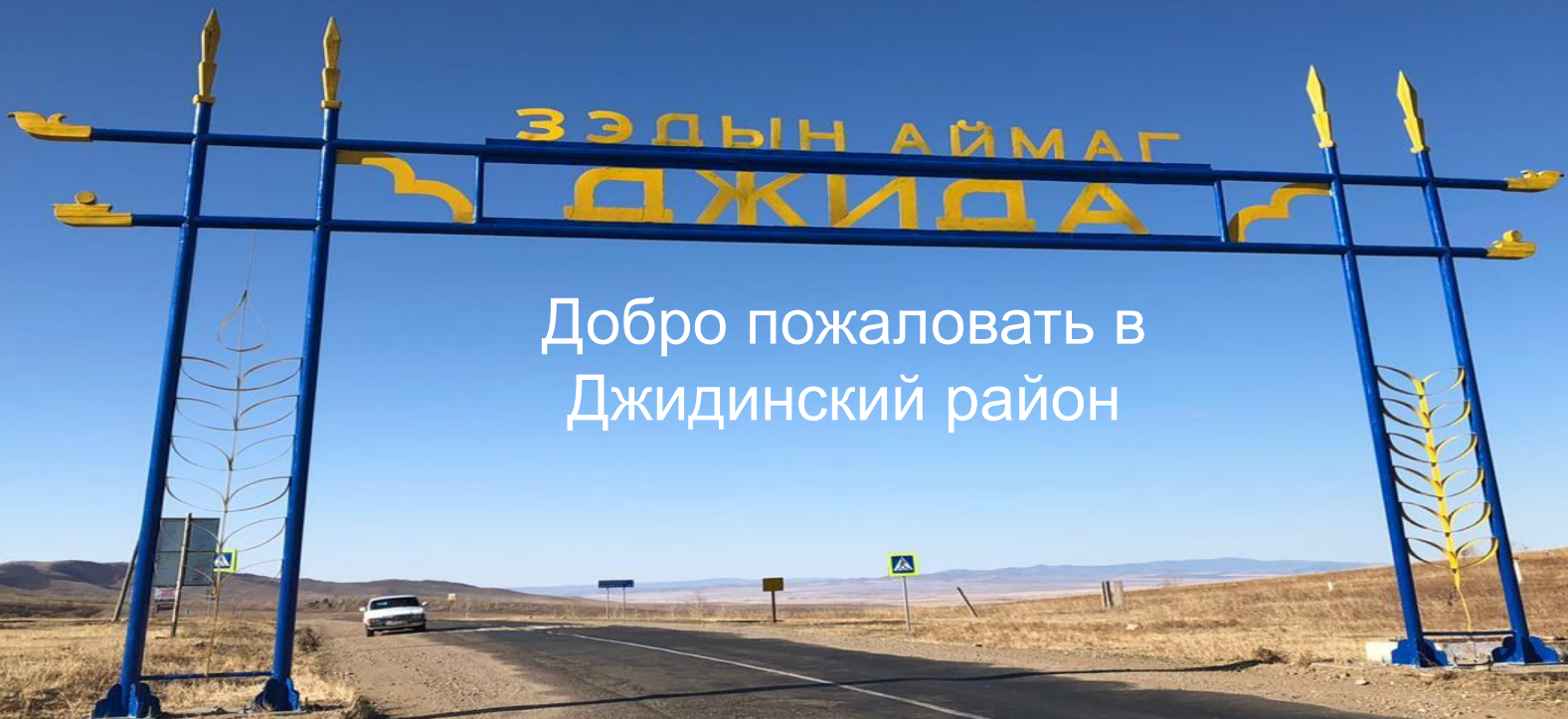
Официальный сайт МО: <https://dzhidinskoe-mo.gosuslugi.ru/>



Джидинский
район



Джида – территория возможностей



Добро пожаловать в
Джидинский район